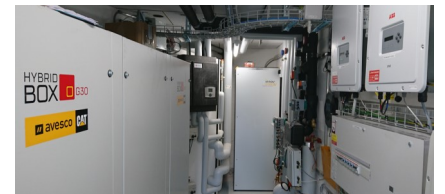


Bruggwiesenstrasse, Glattbrugg



Objektbeschreibung

Technische Sanierung eines Mehrfamilienhauses

Beim bestehenden MFH ist die Energetische Sanierung ausschliesslich über die Technik erfolgt.

Die Gebäudehülle wurde nicht saniert.

Technische Komplett-Sanierung:

- Neue Wärmeerzeugung Hybridbox, PV-Anlage
Von 35'500 kg CO₂ Ausstoss pro Jahr auf null CO₂ reduziert

Unsere Leistungen

HLS-Planungen inkl. Koordinationsplanung, alle Phasen

Fachbauleitung und Abschluss

Architektur

René Schmid Architekten, Zürich