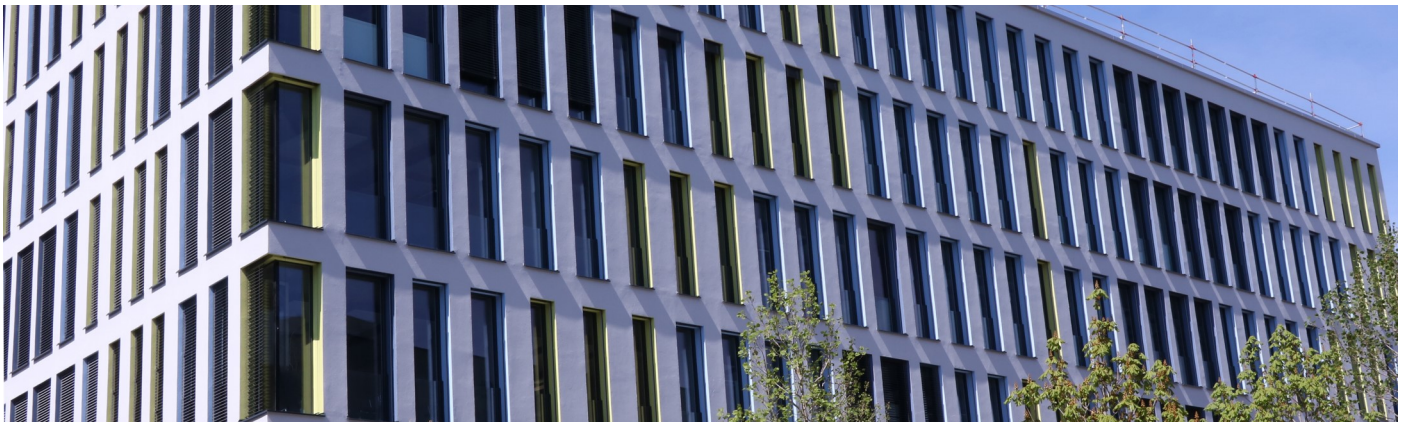


Grindelstrasse, SMGV, 8304 Wallisellen



### Objektbeschreibung

Um- und Neubau Ausbildungszentrum Schweiz. Maler- und Gipserverband

Minergie

Neubau:

- Sole-Wasser Wärmepumpe
- Wärmeabgabe über Tabs-Leitungen in Decken
- Bedarfsgesteuerte Lüftungsanlagen für Räumlichkeiten

Altbau: noch nicht beendet

### Unsere Leistungen

HLKS-Planung inkl. Koordinationsplanung

Vorprojekt bis Ausführung

Fachbauleitung und Abschluss

### Architektur

CH Architekten AG, Wallisellen